

Just another WordPress.com weblog

Deviantart

Camila Boacnin - Deviantart
Igor

SENAC 3D CG

Alexandre Bampa
Alexandre Hisano
Alexandre Vieira
Andre Cese
Andre Miyake
Bruna
Bruno Lozich
Bruno Pulitti
Camila Boacnin
Fabio baptista
Fabio Cristão
Gehard
Guilherme
Helen
Himiko
Huguinho
Karen
Luciana
Mariano
Matheus
Mayara
Milk
Patricia
Rafael Mendes
Ricardo
Rodrigo Abib
Senac CG 2008

Computação Gráfica 3D: Modelagem, Animação e Rendering.

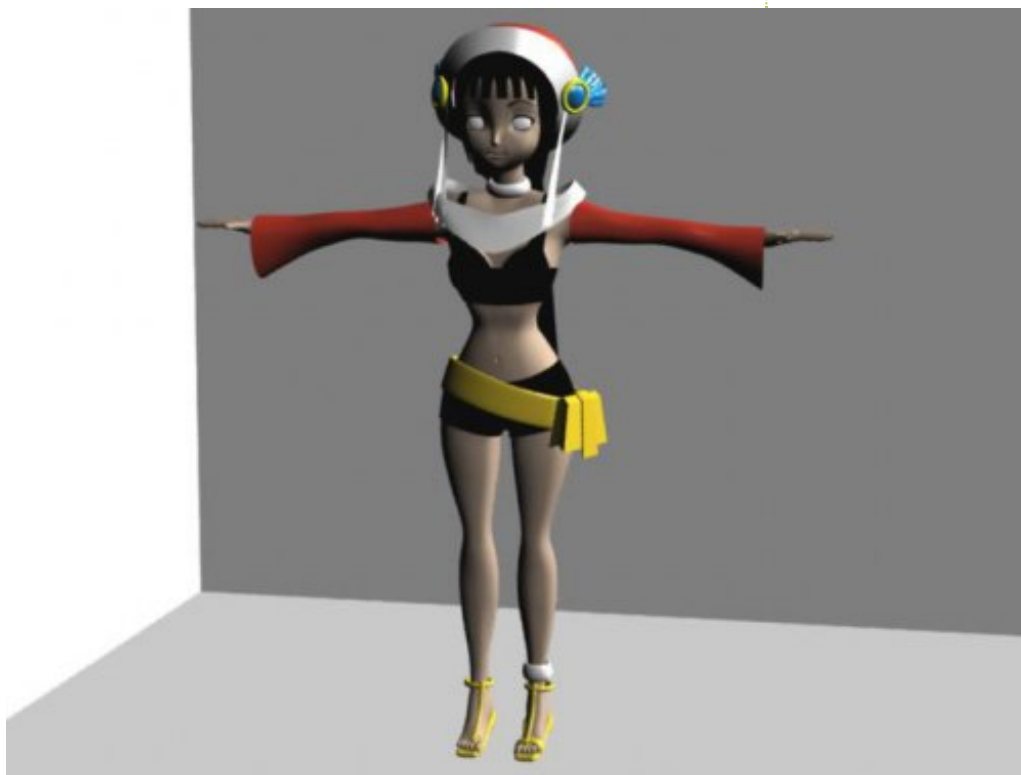
Trabalhos para avaliação.

Arquivado Uncategorized 1 year, 12 months ago

Deixe um comentário

Corpo Modelado pronto.

Deixe um comentário



Arquivado TCC 1 year ago

Corpo 2

Comentários (1)

Thais

Wesley Iguti

Meta

Registrar-se

Login



Arquivado TCC 1 year ago

Corpo

Deixe um comentário



Arquivado TCC 1 year ago

Cabeça- personagem

Comentários (1)

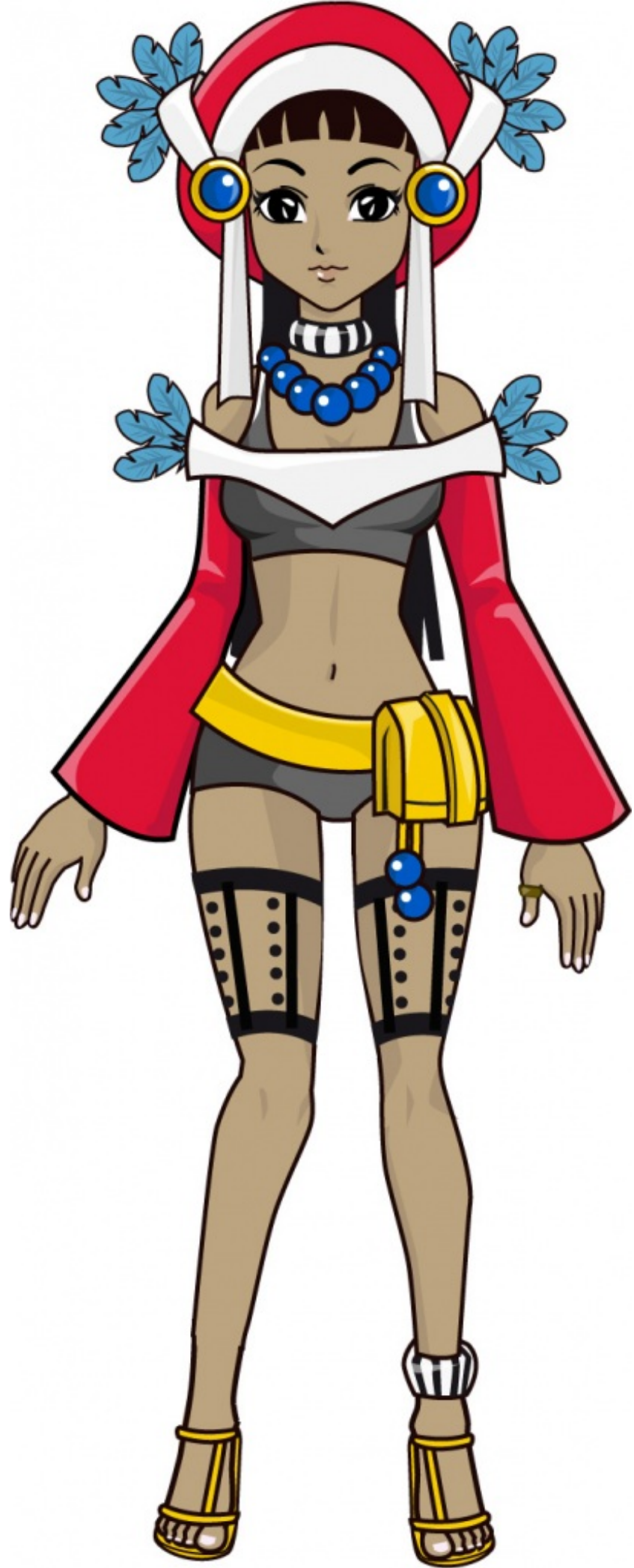


Cabeça modelada.

Arquivado [TCC](#) 1 year, 1 month ago

Personagem – Pajé.

Deixe um
comentário



Arquivado [TCC](#) 1 year, 2 months ago

Design do Personagem

Deixe um comentário

A personagem foi baseada no Pajé, da tribo indígena.

Os acessórios, como colar, penas e tatuagens foram usadas como referências.

As cores usadas, também são as usadas nos tingimentos dos tecidos.

O design da roupa e chapéu, é baseado no estilo anime. A intenção é deixar com um toque indígena mas sem se tornar “tupiniquim

Arquivado [TCC](#) 1 year, 2 months ago

TCC – Personagem Animê.

Deixe um comentário

Criar um personagem desde a concepção do design.

O personagem será em estilo mangá, mas inspirado em personagem folclórico brasileiro.

Usar o toon shade como render para simular o estilo animê.

O personagem não será animado.

Arquivado [TCC](#) 1 year, 2 months ago

Rosto – abertura de malha

Deixe um comentário

Arquivado [Uncategorized](#) 1 year, 10 months ago

Iluminacao – Natureza morta III

Deixe um comentário



Arquivado [Uncategorized](#) 1 year, 10 months ago

Iluminacao – natureza morta II

[Deixe um comentário](#)

7_por_do_sol_cor11

Arquivado [Uncategorized](#) 1 year, 10 months ago

[« Entradas Antigas](#)

